

EXIGENCES PREANALYTIQUES POUR LES PATIENTS

Un patient peut être amené à réaliser un recueil ou un prélèvement, à domicile ou au sein de nos locaux, AVEC OU SANS PRESCRIPTION MEDICALE.

Voici un guide pour vous aider !

Bonne pratique de prélèvement= hygiène et sécurité pour le patient

Bonne pratique de prélèvement= fiabilité du résultat

Bonne pratique de prélèvement= prise en charge thérapeutique adaptée par le prescripteur

1. PRELEVEMENTS SANGUINS :

➤ Quand réaliser le prélèvement ?

Dans nos laboratoires, sans rendez-vous du lundi au samedi.

➤ Etat de jeûn

Certaines analyses nécessitent d'être réalisées strictement à jeun : absence de toute prise alimentaire dans les 12 heures qui précèdent le prélèvement (il est possible de boire de l'eau) :

Acide folique, acide lactique, cholestérol total, HDL cholestérol, LDL cholestérol, Cross-laps, glycémie, triglycérides, vitamine B 12.

Les autres dosages peuvent être effectués à distance relative d'un repas car la qualité du sérum ou du plasma est modifiée après le repas (opalescence, lactescence, viscosité...).

D'une façon générale, en l'absence de caractère d'urgence ou autre cas particulier, il est toujours préférable de réaliser les bilans sanguins à jeun (les valeurs de référence ont été établies chez les sujets à jeun).

2. AUTRES PRELEVEMENTS :

➤ Quel matériel pour réaliser le prélèvement ?

Vous pouvez à tout moment obtenir un kit de prélèvement adapté à vos besoins en vous présentant dans nos structures OCEALAB ou chez votre pharmacien en demandant des kits de prélèvement OCEALAB.

➤ Noter votre identité

Merci de bien vouloir toujours noter sur chaque flacon déposé au laboratoire :

vos NOM PRENOM

votre DATE DE NAISSANCE

Merci de bien vouloir toujours remplir la Fiche de renseignement :

Chaque prélèvement est accompagnée d'une fiche de transmission qui doit être complétée, afin d'adapter au mieux votre prise en charge pour interpréter le résultat de manière personnalisée.

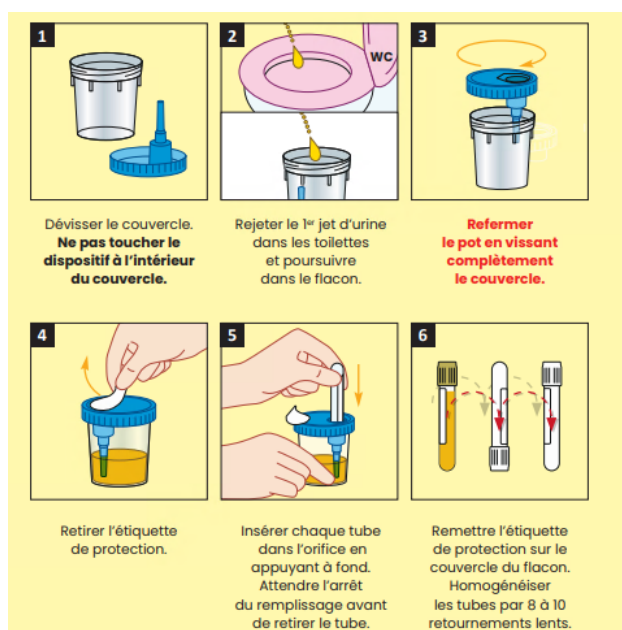
Nom Prénom Date de Naissance

Date de prélèvement heure de prélèvement

Traitement en cours

➤ Technique de prélèvement des urines ECBU

Faire le prélèvement AVANT DE COMMENCER TOUT TRAITEMENT.



Chez la femme :

Noter sur le flacon : Nom, Prénom, date de naissance

- Désinfecter l'orifice urinaire et la vulve avec du savon ou une solution antiseptique puis essuyer avec une compresse stérile.
- Ces opérations se font toujours d'avant en arrière.
- Uriner en position naturelle en maintenant les grandes lèvres écartées.
- Rejeter les premiers millilitres de la miction.
- Recueillir les urines suivantes (2^{ème} jet) dans un flacon stérile.
- Percuter les tubes fournis dans nos kits de prélèvement.
- Renseigner la fiche de transmission de prélèvement.

Chez l'homme :

Noter sur le flacon : Nom, Prénom, date de naissance

- Décalotter le gland.
- Désinfecter l'orifice urinaire et le gland avec du savon ou une solution antiseptique, puis bien rincer à l'eau.
- Rejeter les premiers millilitres de la miction.
- Recueillir les urines suivantes (2^{ème} jet) dans un flacon stérile.
- Percuter les tubes fournis dans nos kits de prélèvement.
- Renseigner également la fiche de transmission de prélèvement.

➤ Technique de prélèvement des urines pour recherche de *Chlamydiae*

Recueillir les premières urines du matin ou à défaut, attendre **obligatoirement au minimum 2 heures entre la dernière miction et le recueil des urines.**

Même procédure que l'ECBU (voir ci-dessus) **sauf qu'il faut recueillir dans le flacon stérile le 1^{er} JET D'URINE** (ne pas éliminer les premier ml de la miction)

➤ Recueil des urines de 24H

Le grand flacon des urines de 24h est fourni par le laboratoire.

Noter sur le flacon : Nom, prénom et date de naissance

- Au lever, vider la totalité de la vessie dans les toilettes puis noter la date et l'heure sur le flacon vide
- Pendant 24 heures, recueillir la totalité des urines dans le flacon, y compris celles émises lors des selles
- Le lendemain, 24 heures après l'heure du début, uriner et vider la vessie une dernière fois dans le flacon

La totalité des urines de 24 heures doit être acheminée au laboratoire dans les plus brefs délais.

➤ Recueil d'urines pour un compte d'Addis ou HLM (Hématies Leucocytes/Minute)

Noter sur le flacon : Nom, prénom et date de naissance

- Se réveiller 3 heures avant l'heure normale du lever
- Vider totalement la vessie dans les toilettes
- Boire un verre d'eau (environ 250 ml) et se recoucher
- Exactement 3 heures après, recueillir la totalité des urines dans un flacon à HLM
- Identifier le flacon avec le nom, prénom et date de naissance
- Adresser l'échantillon au laboratoire dans les plus brefs délais.

➤ Recueil d'urines pour une recherche de mycobactéries

- Recueillir la totalité des urines de la nuit, 3 jours distincts (1 flacon par jour)
- Transmettre au laboratoire flacon par flacon.

➤ Recueil de lait maternel

- Se laver les mains avant de commencer
- Placer le pouce à 4-5 cm du mamelon et les doigts en dessous, de telle sorte qu'ils forment un «C » autour de l'aréole.
- Appuyer en même temps avec les doigts et le pouce, repoussant la main contre la paroi thoracique et exerçant un mouvement circulaire autour de l'aréole. Si les doigts et pouce sont trop près du mamelon, la pression sera douloureuse et inefficace.
- Recueillir le lait dans un récipient propre et stérile.

Conservation de 0° à 4°C moins de 48 heures.

➤ Recueil de selles

Ne pas prendre de médicaments pour aider à l'émission de selles.

Les selles ne doivent pas entrer en contact avec l'eau des toilettes.

Noter sur le flacon : Nom, prénom et date de naissance

- Installer à l'avance un dispositif pour recueillir les selles

Vous pouvez installer un chapeau creux pour recueillir les selles en disposant un film plastique alimentaire bloqué entre la lunette et la cuvette des toilettes avec du ruban adhésif ou un film alimentaire sur un récipient posé dans la cuvette des toilettes.

- Après défécation, transférez une partie des selles dans le pot fourni.

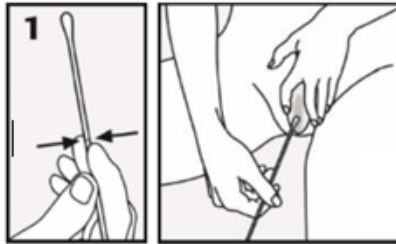


➤ Autoprélèvement vaginal

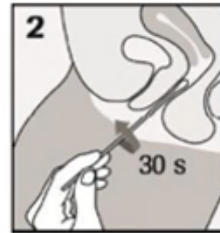
En dehors d'une prescription médicale mentionnant un prélèvement au niveau du col de l'utérus, nous proposons à nos patientes de réaliser leur prélèvement vaginal en autoprélèvement si elles le souhaitent.

Nos biologistes se portent bien sûr disponibles pour réaliser ce prélèvement sur demande.

PRELEVEMENT

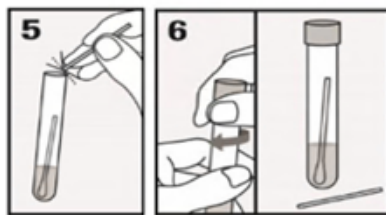
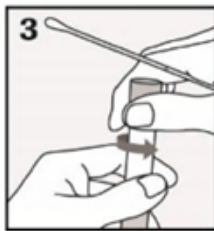


Insérer au niveau vaginal (5 cm)



Tourner pendant 30 secondes

PLACER CHAQUE ECOUVILLON DANS LE TUBE CORRESPONDANT



Enlever le bouchon et placer l'écouvillon dans le tube

➤ Recueil des expectorations

Noter sur le flacon : Nom, prénom et date de naissance

- Se rincer la bouche avec un antiseptique ou à défaut à l'eau du robinet
- Réaliser le recueil le matin au réveil (si possible), après un effort de toux ou après kinésithérapie. Veillez à l'obtention d'un crachat profond.
- Cracher directement dans le pot stérile, fourni par le laboratoire.

Apporter le prélèvement au laboratoire dans les 2 heures maximum

➤ Conditions de transport

Les prélèvements peuvent être transportés à température ambiante 15° et 25°C

Le délai pré-analytique maximum toléré correspond au temps qui s'écoule entre la fin d'un prélèvement et sa prise en charge au laboratoire.

Les délais pré-analytiques à respecter sont indiqués sur le Manuel de prélèvements du laboratoire en ligne.

Au-delà de ce délai, le risque d'interférence sur la fiabilité résultat est forte, le laboratoire se réserve le droit d'y déroger en cas de demande exceptionnelle motivée.

➤ Délai moyen de rendu des résultats

C'est le temps habituel (en moyenne) nécessaire pour obtenir les résultats des analyses demandées. Il est indiqué sur le Manuel de prélèvement du laboratoire en ligne.

Il est exprimé en jour :

- « J 0 » signifie un résultat rendu le jour même pour un prélèvement effectué dans la matinée.
- « J + 3 » signifie un résultat rendu 3 jours plus tard : c'est le cas des analyses non effectuées sur le plateau technique OCEALAB ou sous-traitées à d'autres laboratoires.

Les analyses de bactériologie traitent des microorganismes vivants, les délais de pousse des cultures sont malheureusement incompressibles, malgré la notion d'urgence !